

報道関係者各位

2016年8月吉日
株式会社 ホスピタリティオペレーションズ

鳥取県米子市にスマイルホテル 37 店舗目開業！

Smile  Hotel

『スマイルホテル米子』

9月1日(木) オープン！

全国でホテルやスキー場、ゴルフ場などのホスピタリティ事業を展開する株式会社ホスピタリティオペレーションズ（本社：東京都千代田区、代表取締役：田中 章生）は鳥取県米子市に、スマイルホテルチェーン全国 37 店舗目となる「スマイルホテル米子」を 2016 年 9 月 1 日にリブランドオープンいたします。鳥取県では初のスマイルホテル開業となります。

「スマイルホテル米子」概要

【所在地】〒683-0805 鳥取県米子市西福原 1-1-55

TEL 0859-33-0911 / FAX 0859-32-5847

【公式サイト】<http://www.smile-hotels.com/yonago/>

【客室数】116 室（シングル、ダブル、ツイン、スイート 計 4 タイプ）

【チェックイン/アウト】14:00/10:00

【主な設備】会議室、朝食会場、飲料自動販売機、インターネット接続無料（無線 LAN (Wi-Fi)・有線 LAN)

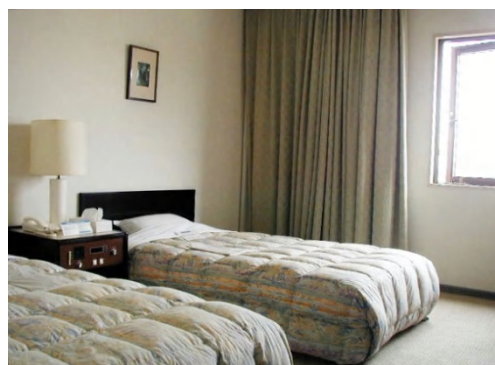
【アクセス】電車：JR「米子駅」より JR 境線乗換え「富士見町駅」下車、徒歩約 10 分

（米子駅より車で約 10 分）

飛行機：米子空港より車または連絡バスで約 20 分

車：中国自動車道「米子 IC」より約 15 分

【駐車場】130 台（無料、敷地内、屋外平面、大型バス可能、ご到着順）



スマイルホテル米子『会議室のご案内』

- 多目的にご利用いただける全9タイプの会議室をご用意しております。
- 全会場とも無線LAN (Wi-Fi) を無料にご利用いただけます。

会場名		面積 m2	収容人数		貸出備品	
			スクール型	□の字型		
2F	芙蓉	全室	364	170	86	プロジェクター
		東	218	100	50	DVDプレーヤー
		西	145	70	36	スクリーン
	高砂	131	60	30	テレビ	
	瑞祥	56	-	-	レーザーポインター	
	雅(応接室)	23	-	-	ホワイトボード	
3F	あやめ・なでしこ	全室	67	20	20	カセットデッキ
		あやめ	36	-	-	CDプレーヤー
		なでしこ	31	-	-	他



スマイルホテル米子『おすすめの旅』

『すなば珈琲』『鳥取砂丘スナホ・ゲーム解放区宣言』など、地元愛に溢れたユニークなプロモーションが話題の鳥取県。特産品も多く、松葉ガニ、二十世紀梨、砂丘らっきょうなど、山と海に囲まれた豊かな土地ならではの楽しみがあります。

■観光地へのアクセス

米子市立山陰歴史館	車 約7分
米子城跡	車 約10分
皆生温泉海水浴場	車 約13分
日帰り温泉オーシャン	車 約13分
大山トム・ソーヤ牧場	車 約20分
夢みなとタワー(展望台、他)	車 約20分
森の国(西日本最大アスレチック)	車 約24分
水木しげる記念館	車 約30分
出雲大社	車 約100分
鳥取砂丘	車 約100分



■本件に関するお問合せ先■

株式会社ホスピタリティオペレーションズ 担当/奥平

TEL.03-5755-5516 FAX.03-5755-5517 E-mail: info@hospitality-operations.co.jp